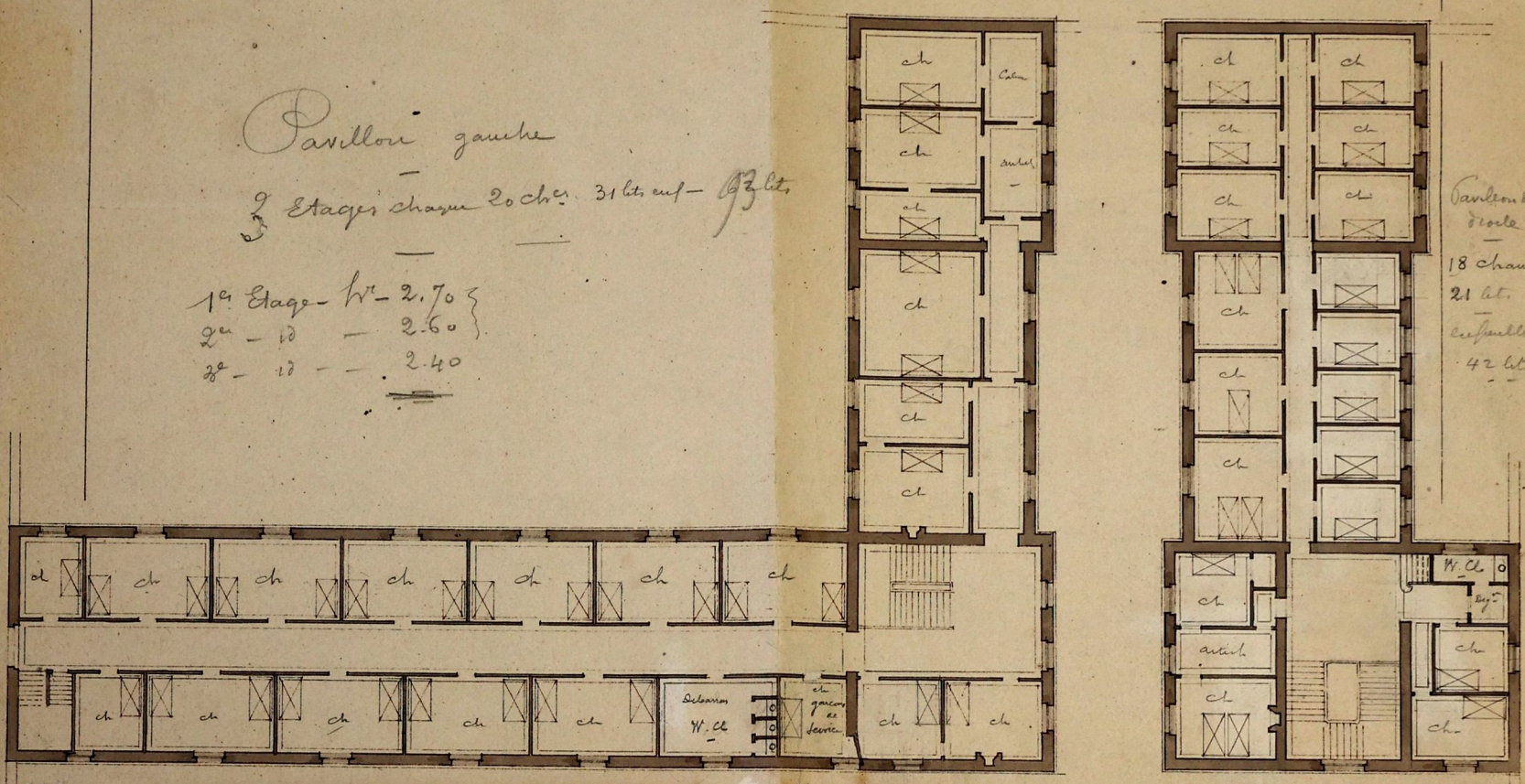


140 x 2
 - 1,70 x 2,40
 2 x 3
 2,40 x 3,40
 2,80 x 3,70

- PROJET d' HOTEL PROVISOIRE -
 - ANCIEN GRAND SEMINAIRE - RUE DE STRASBOURG -

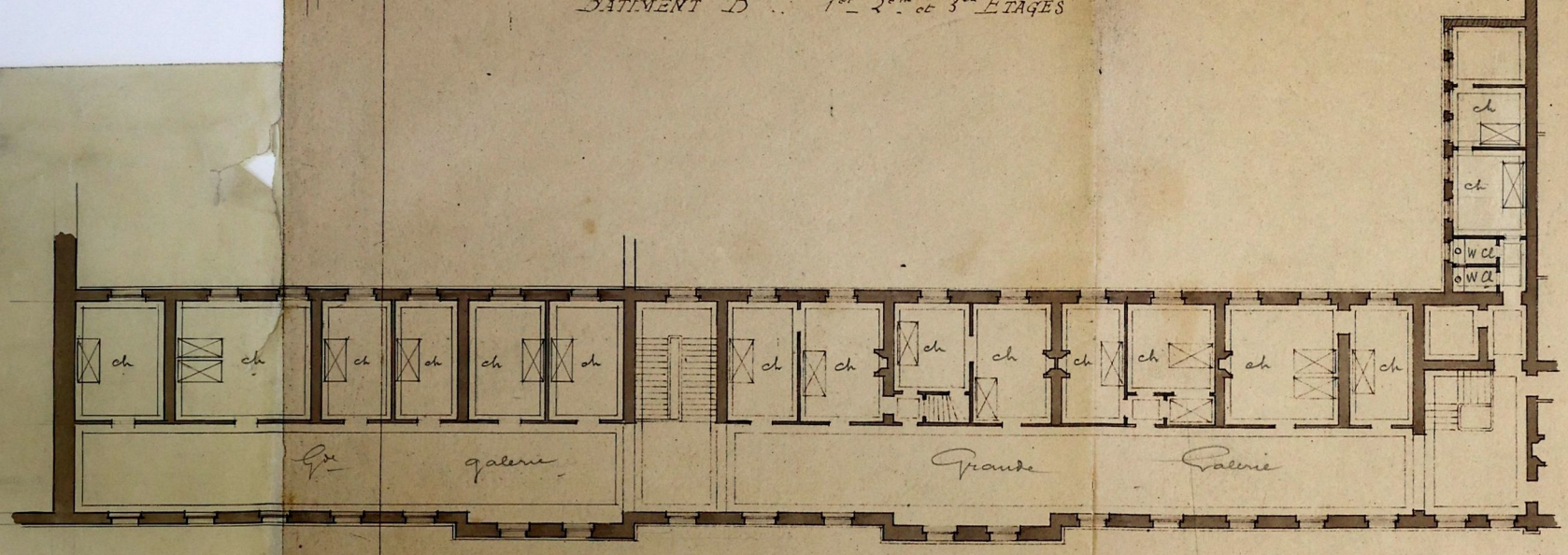
Pavillon gauche
 2 Etages chaque 20 ch. 31 lits en tout - 93 lits
 1^{er} Etage - h^o - 2,70
 2^e - id - 2,60
 3^e - id - 2,40



Pavillon de droite
 18 chambres
 21 lits
 en tout
 42 lits

BATIMENT B 1^{er}, 2^e et 3^e ETAGES

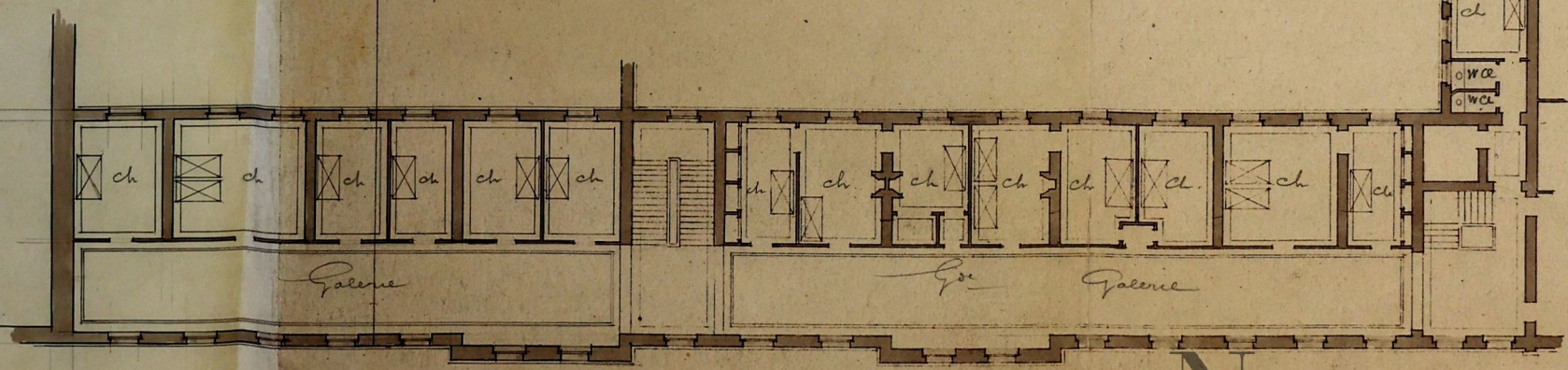
BATIMENT C



Resumé -
 112 chambres

93
 42
 36
 171
 #

BATIMENT A Sur la face - 16 ch. a chaque étage - 18 lits x 2 = 36 lits



Échelle de 0,50 m.