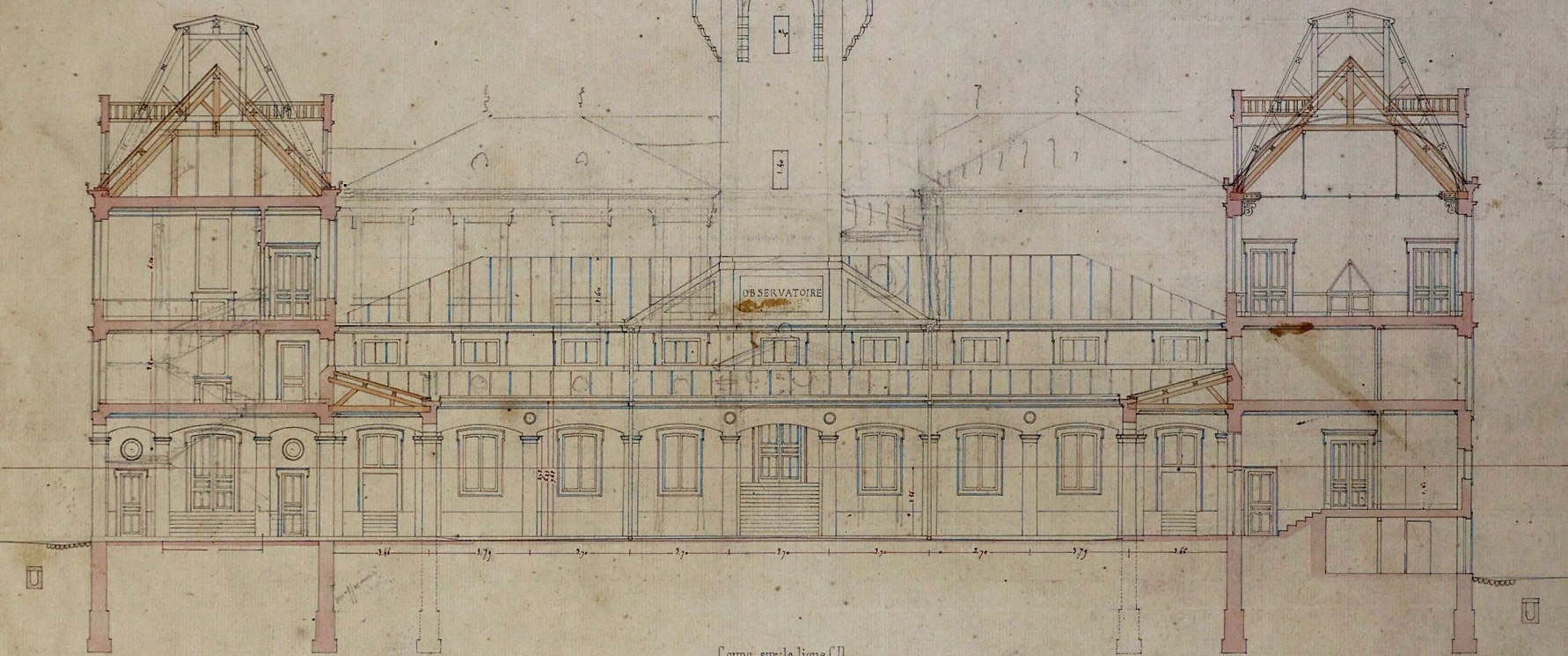
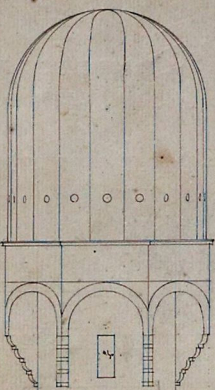


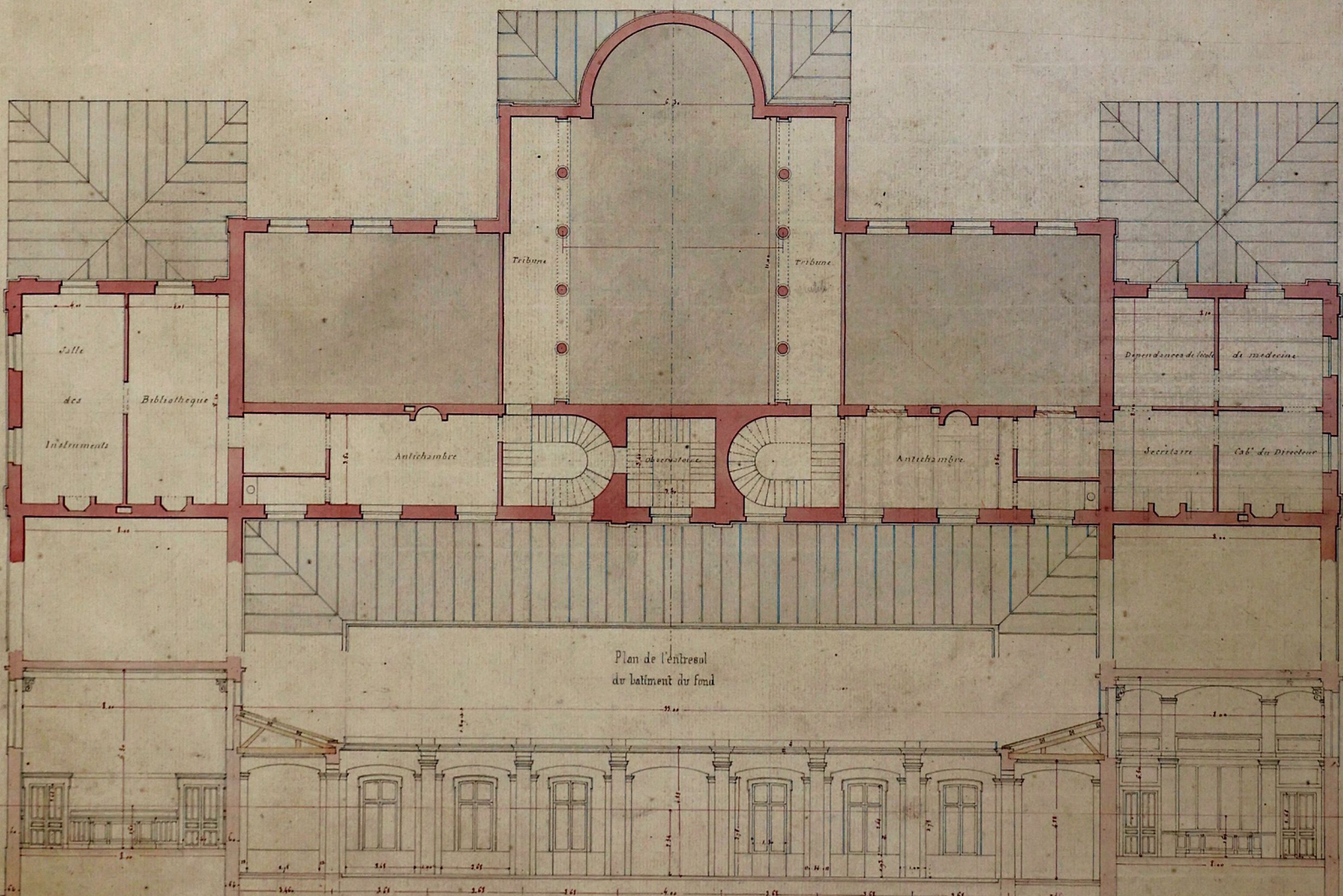
VILLE DE NANCY

PROJET DE PALAIS DES FACULTES

Face postérieure.



Coupe sur la ligne CD



Plan de l'entresol
du bâtiment du fond

elevation du grand bâtiment
côté de la cour

Echelle de 1/100ème



Dessiné par l'architecte de la ville
Soumis par Nancy le 23 Mars 1858
J. B. B. B.